

ЗАВОД «ДСТ-УРАЛ»

**ДСТ**  
УРАЛ





# История завода ДСТ-УРАЛ

- С 1999г. Завод «ДСТ-УРАЛ» производит сертифицированную дорожно-строительную технику: основное бульдозер собственного производства ТМ10.
- 2008-2010гг. Проводится модернизация ТМ10: внедряются джойстики управления, бортовой компьютер, порошковая окраска. На территории РФ и СНГ созданы дилерские и сервисные центры - более 50-ти представительств.
- 2011г. В серию запущен новый бульдозер ТМ10 с гидростатической трансмиссией - ГСТ Bosch-Rexroth. Выбор ГСТ определен опытом использования этой трансмиссии ведущими производителями: Liebherr, CAT, Komatsu, John Deere, ЧЕТРА.  
 В производстве на ответственные узлы внедрены сварочные роботы KAWASAKI и MOTOMAN.
- 2012-2013гг. За счет перехода на гидростатическую трансмиссию Bosch-Rexroth по производительности, экономичности и надежности ТМ10 вплотную приблизился к мировым образцам. Общий выпуск более 150 единиц спецтехники в год.
- 2014г. Запущен в серию бульдозер ТМ10 ГСТ9 Bosch-Rexroth (Германия) – массой 18 тонн, с минимальной ценой среди любых аналогов.
- 2015г. Внедрение высокопроизводительных роботов для сварки рамы за один цикл, с организацией отдельного цеха точной роботизированной сварки общей площадью 2 тыс. кв. м. Достигнута доля производства 16% отечественных бульдозеров и 40% трубокладчиков.



# Сравнительные характеристики бульдозеров



Производитель	ДСТ-УРАЛ	ДСТ-УРАЛ	ЛIEBHERR
Модель	TM10.11 ГСТ12	TM10.11 ГСТ15	PR 734
Тип/производитель двигателя	ЯМЗ-238М2 (Россия)	ЯМЗ-238Б (Россия)	D936-LA6 (Германия)
Мощность двигателя, кВт/л.с.	176/240	220/300	150/204
Гидростатическая трансмиссия	Bosch-Rexroth	Bosch-Rexroth	Linde
Опорные катки	8 катков	8 катков	7 катков
Масса, т	22,5	26	24
Размер отвала, мм	3700x1350	3700x1500	3372x1400
Призма, V, м3	5,4	7,5	5,56
Стоимость, руб. (на курс \$=65руб.)	<b>6 768 000</b>	<b>8 506 000</b>	<b>19 779 000</b>

\* цены указаны на сентябрь 2016 года, актуальные цены уточняйте на Заводе. Информация о стоимости из открытых интернет источников

**Полный каталог техники Завода «ДСТ-УРАЛ» представлен на сайте [tm10.ru](http://tm10.ru).**

# Сравнительные характеристики трубоукладчиков

Производитель	ДСТ-УРАЛ	ДСТ-УРАЛ	ЛIEBHERR
Модель	ТГ20.32 E2 BDF ГСТ	ТГ30.50 E2 BDF ГСТ	RL 44 В LITRONIC
ДВС, мощность (л.с.)	ЯМЗ-238М2 (Россия) 240 л.с.	ЯМЗ-238М2 (Россия) 300 л.с.	D936-LA6 (Германия) 204 л.с.
Гидростатическая трансмиссия	Bosch-Rexroth	Bosch-Rexroth	Linde
Лебедка	Гидравлическая (BDF)	Гидравлическая (BDF)	Гидравлическая (Liebherr)
Максимальная грузоподъемность/момент устойчивости, т	30/50	45/75	50/60
Максимальный вылет крюка, м	9	9	6
Г/п при вылете стрелы 1,22 м, т	42	61	37
Г/п при вылете стрелы 1,75 м, т	32	43	28,4
Г/п при вылете стрелы 2,5 м, т	20	30	18
Эксплуатационная масса, т	30	39	35
<b>Стоимость, руб. (на курс \$=65 руб.)</b>	<b>9 008 000</b>	<b>15 317 000</b>	<b>31 850 000</b>

\* цены указаны на сентябрь 2016 года, актуальные цены уточняйте на Заводе. Информация о стоимости из открытых интернет источников.

Схема грузоподъемности представлена на следующей странице.

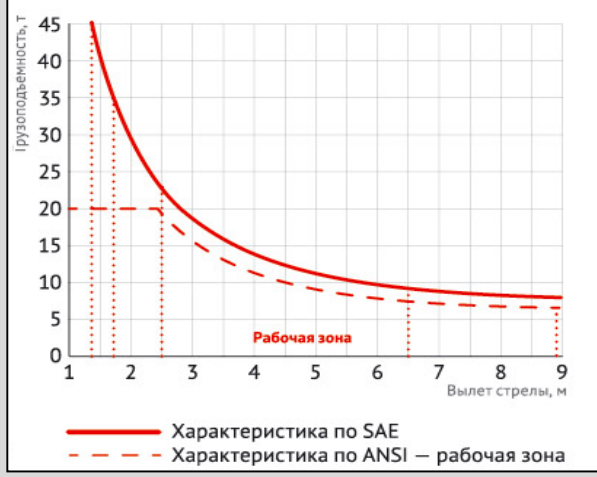
Полный каталог техники Завода «ДСТ-УРАЛ» представлен на сайте [tm10.ru](http://tm10.ru).



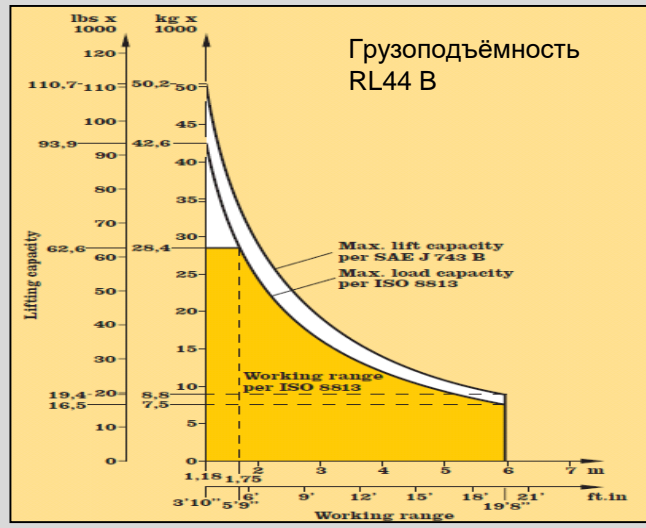
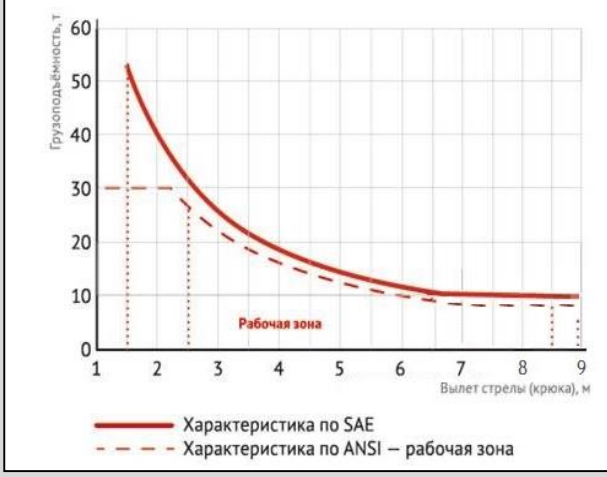
# Сравнительные характеристики трубоукладчиков



Грузоподъёмность ТГ20.32Е2, стрела 9 м



Грузоподъёмность ТГ30.50Е2, стрела 9 м



- **Компании потребители/потенциальные потребители спецтехники «ДСТ-УРАЛ», в том числе с крупным и государственным участием:**

ОАО «Сургутнефтегаз» (СНГ) - эксплуатация

ООО «Газпром бурение» (Бурсервис) - эксплуатация

ОАО «Татнефть» - выбор моделей

ГУП РК «Черноморнефтегаз» - эксплуатация

ЗАО «Уральская строительная корпорация», (подразделение Газпром трансгаз) - эксплуатация

ЗАО ПГ «Проминдустрия» г. Санкт-Петербург, (подрядчик Газпром трансгаз) - эксплуатация

Федеральное агентство по государственным резервам (Росрезерв) - ежегодные поставки

ОАО «ФСК ЕЭС» - ежегодные поставки

ОАО «Холдинг МРСК» - ежегодные поставки

ОАО «Дальневосточная генерирующая компания» - ежегодные поставки

ОГК-2 (Троицкая ГРЭС) - выбор моделей

Различные АЭС (РОСАТОМ) - эксплуатация

ОАО «НК «Роснефть» (Черноморнефтегаз, Сахалинморнефтегаз и т.д.) - ежегодные поставки

ЗАО «Спецнефтетранс» (подрядчики сервисной компании Лукойл) - ежегодные поставки

ООО «ТНГ-Групп» (Татнефтегеофизика для Газпром Геофизики по проекту «Сила Сибири») – эксплуатация

ОАО «Стройтрансгаз» - выбор моделей

ООО «Стройгазконсалтинг» - выбор моделей

ОАО «Ростелеком» - выбор моделей

Федеральное агентство специального строительства (Спецстрой России) - выбор моделей

и т.д.